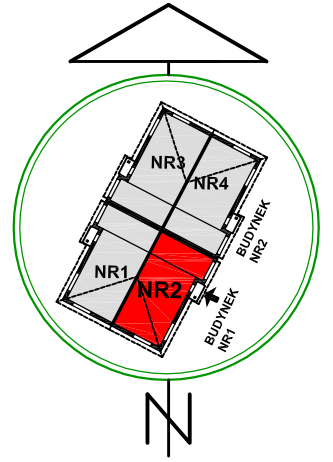
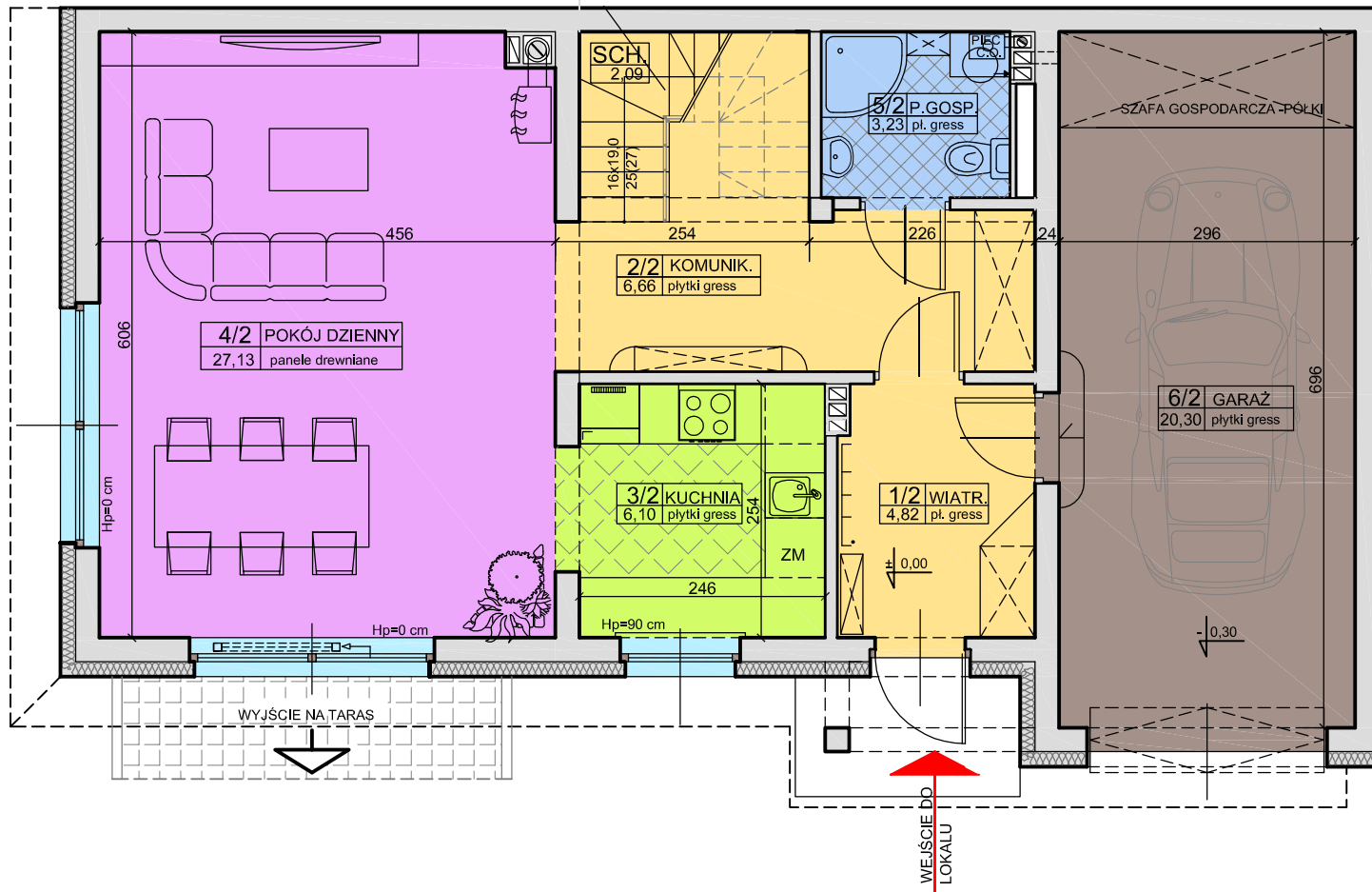


<b>LOKAL NR 2 - Pu= 98,83m<sup>2</sup></b>
<b>PARTER Pu= 50,03m<sup>2</sup>+ PODDASZE Pu=48,80m<sup>2</sup></b>
<b>+ GARAŻ P =20,30 m<sup>2</sup></b>
<b>POWIERZCHNIA PODŁÓG P= 121,69m<sup>2</sup></b>

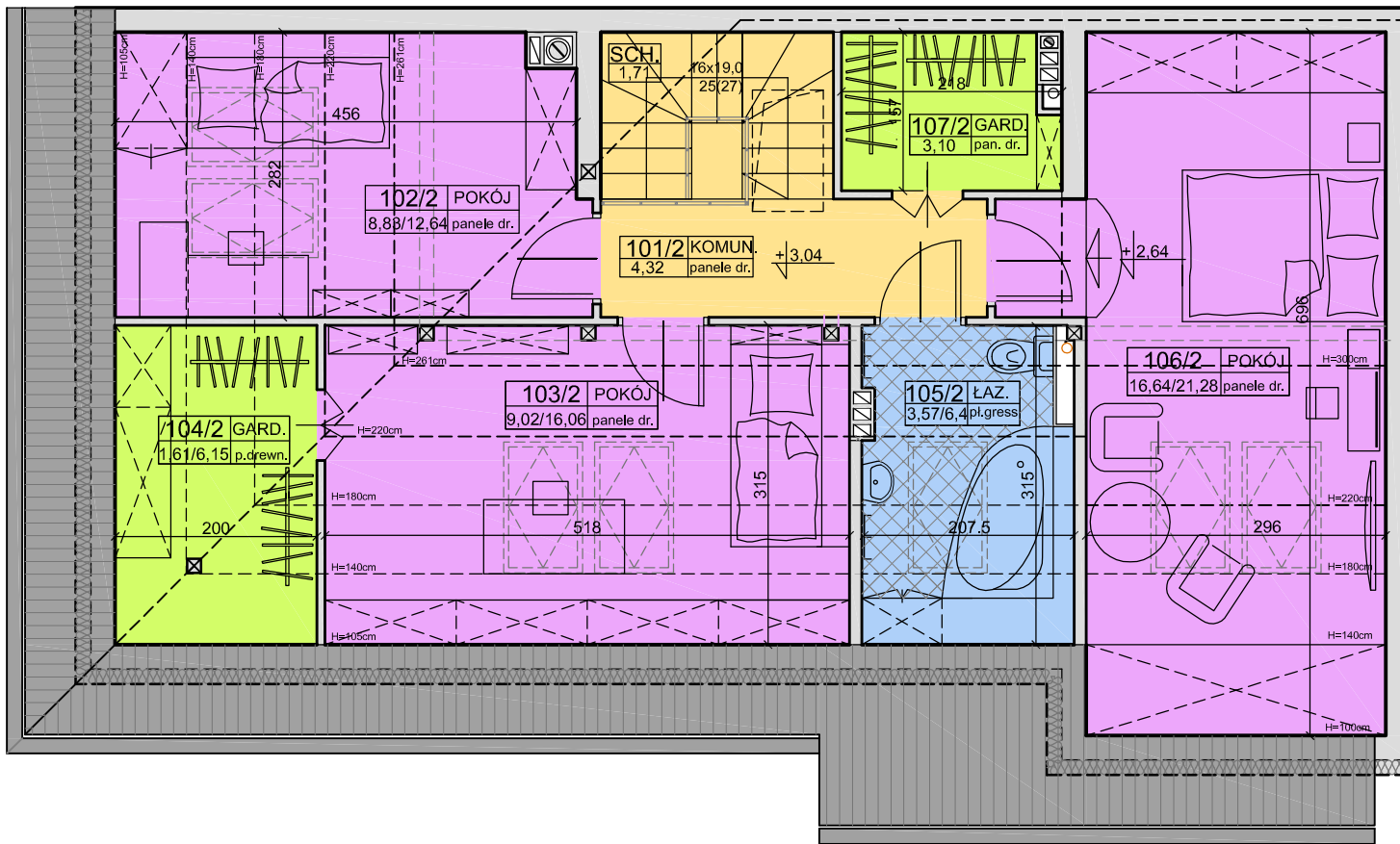


## RZUT PARTERU



**LOKALIZACJA LOKALU NR 2  
ADERS INWESTYCJI :  
ZIELONA GÓRA  
ul.RACULA - SOLARZÓW**

## RZUT PODDASZA



### ZESTAWIENIE POMIESZCZEŃ PARTERU

NR POM.	NAZWA POMIESZCZENIA	RODZAJ POSADZKI	POW. UŻYTKOWA
1/2	WIATROŁAP	pl.gresowe	4,82 m <sup>2</sup>
2/2	KOMUNIKACJA	pl.gresowe	6,66 m <sup>2</sup>
3/2	KUCHNIA	pl.gresowe	6,10 m <sup>2</sup>
4/2	POKÓJ DZIENNY	panele dr.	27,13 m <sup>2</sup>
5/2	POM.GOSPOD. +WC	pl.gresowe	3,23 m <sup>2</sup>
SCH	SCHODY		2,09 m <sup>2</sup>
POW. UŻYTKOWA LOKALU NR 1 NA PARTERZE			50,03 m <sup>2</sup>
6/2	GARAŻ JEDNOSTANOWISKOWY		20,30 m <sup>2</sup>

### ZESTAWIENIE POMIESZCZEŃ PODDASZA

NR POM.	NAZWA POMIESZCZENIA	RODZAJ POSADZKI	POW. UŻYTKOWA	POW. PODŁÓG
101/2	KOMUNIKACJA	panele dr.	4,32 m <sup>2</sup>	4,32 m <sup>2</sup> (podłoga)
102/2	POKÓJ	panele dr.	8,83 m <sup>2</sup>	12,64 m <sup>2</sup> (podłoga)
103/2	POKÓJ	panele dr.	9,02 m <sup>2</sup>	16,06 m <sup>2</sup> (podłoga)
104/2	GARDEROBA	panele dr.	1,61 m <sup>2</sup>	6,15 m <sup>2</sup> (podłoga)
105/2	ŁAZIENKA	pl.gresowe	3,57 m <sup>2</sup>	6,40 m <sup>2</sup> (podłoga)
106/2	POKÓJ	panele dr.	16,64 m <sup>2</sup>	21,28 m <sup>2</sup> (podłoga)
107/2	GARDEROBA	panele dr.	3,10 m <sup>2</sup>	3,10 m <sup>2</sup> (podłoga)
SCH	SCHODY	ażur. drewn.	1,71 m <sup>2</sup>	1,71 m <sup>2</sup>
POW. UŻYTK. LOKALU NR 2 NA PODDASZU			48,80 m <sup>2</sup>	71,66 m <sup>2</sup> (podłoga)