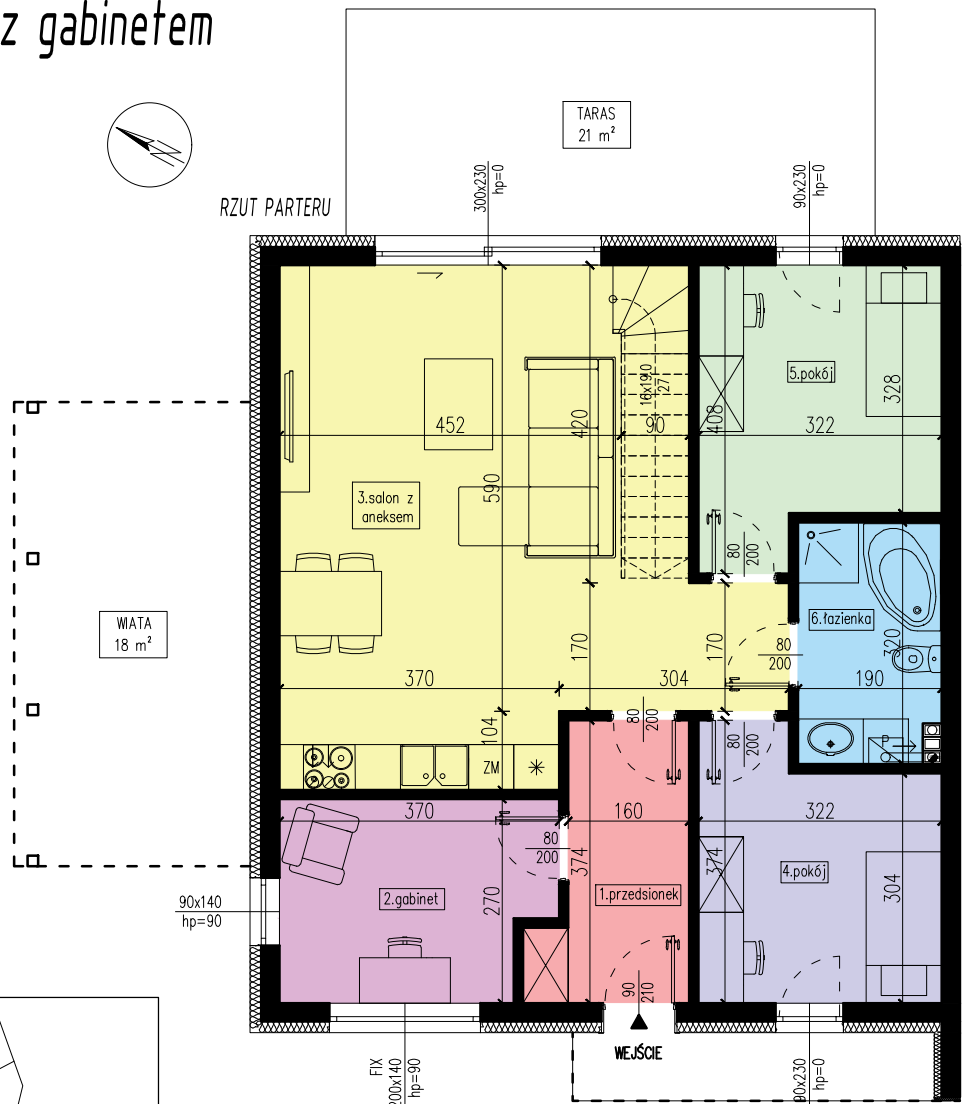


ZIELONA GÓRA, UL. RACULA - WIDOKOWA

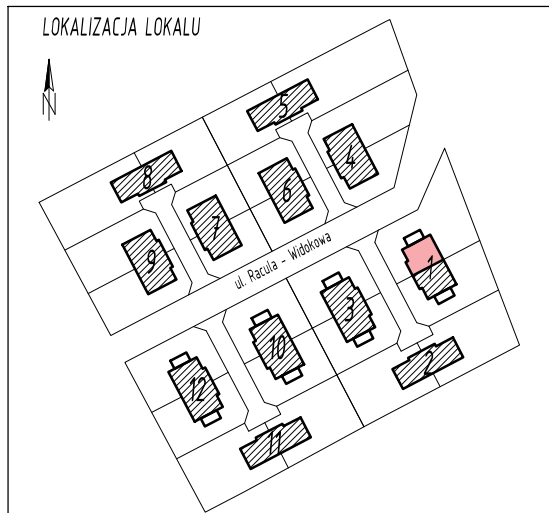
LOKAL 1a - wariant z gabinetem



RZUT PARTERU



LOKALIZACJA LOKALU



ZESTAWIENIE POW. POMIESZCZEŃ PARTER

Nr	Przeznaczenie	Posadzka	Powierzchnia użytkowa (m ²)
1	przedsiónek	gres	6,56m ²
2	gabinet	panele	9,32m ²
3	salon z aneksem	panele/gres	38,07m ²
4	pokój	panele	10,63m ²
5	pokój	panele	11,53m ²
6	łazienka z pralką i piecem	gres	5,95m ²
RAZEM:			82,06m ²
RAZEM (parter i poddasze):			109,88m ²

Poddasze do wykonania we własnym zakresie.

ZESTAWIENIE POW. POMIESZCZEŃ PODDASZE

Nr	Przeznaczenie	Posadzka	Powierzchnia użytkowa (m ²)
7	korytarz	panele	5,17m ²
8	sypialnia	panele	14,90m ²
9	garderoba	panele	7,75m ²
RAZEM:			27,82m ²

RZUT PODDASZA - poddasze do wykonania we własnym zakresie

