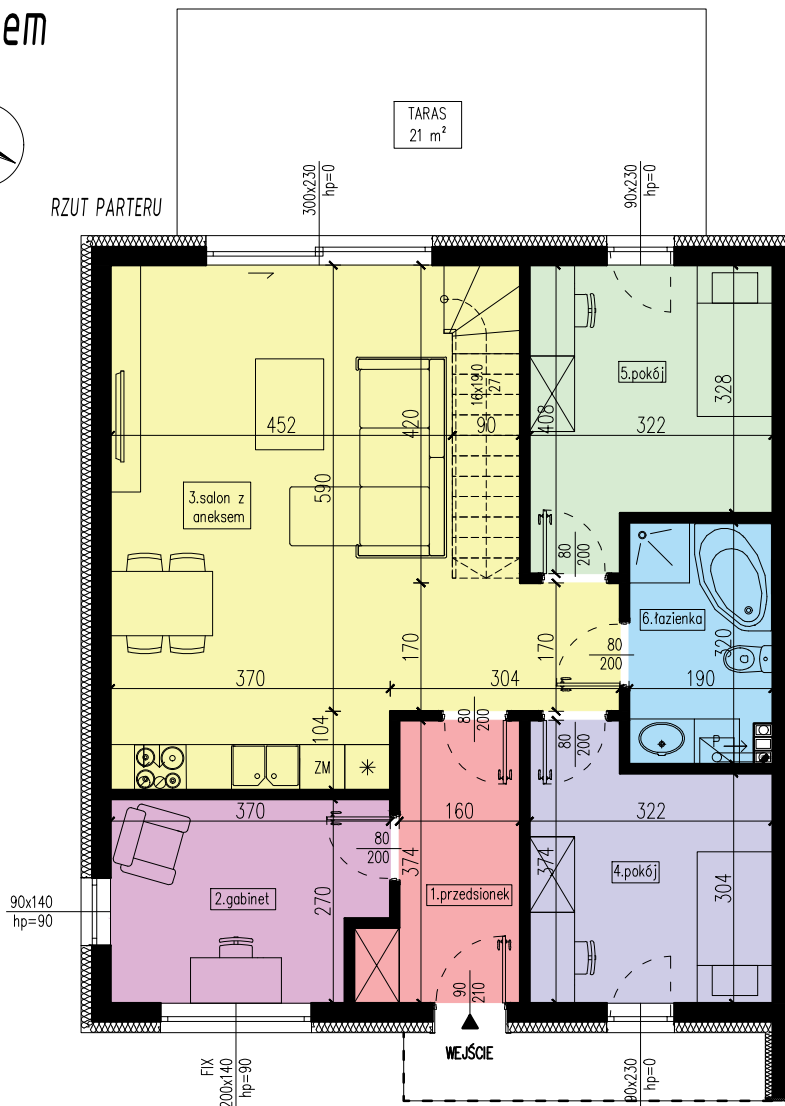


ZIELONA GÓRA, UL. RACULA - WIDOKOWA

# LOKAL 9b - wariant z gabinetem



RZUT PARTERU



ZESTAWIENIE POW. POMIESZCZEŃ PARTER			
Nr	Przeznaczenie	Posadzka	Powierzchnia użytkowa (m <sup>2</sup> )
1	przedsionek	gres	6,56m <sup>2</sup>
2	gabinet	panele	9,32m <sup>2</sup>
3	salon z aneksem	panele/gres	38,07m <sup>2</sup>
4	pokój	panele	10,63m <sup>2</sup>
5	pokój	panele	11,53m <sup>2</sup>
6	łazienka z pralką i piecem	gres	5,95m <sup>2</sup>
RAZEM:			82,05m <sup>2</sup>
RAZEM (parter i poddasze):			109,88m <sup>2</sup>

Poddasze do wykonania we własnym zakresie.

ZESTAWIENIE POW. POMIESZCZEŃ PODDASZE			
Nr	Przeznaczenie	Posadzka	Powierzchnia użytkowa (m <sup>2</sup> )
7	korytarz	panele	5,17m <sup>2</sup>
8	sypialnia	panele	14,90m <sup>2</sup>
9	garderoba	panele	7,75m <sup>2</sup>
RAZEM:			27,82m <sup>2</sup>

RZUT PODDASZA - poddasze do wykonania we własnym zakresie

